

18年の時を経てリニューアル!
“攻め”の敏感肌ケアが誕生

MTメタロン
センシティブライン



〈手前・右から〉繊細な肌を優しくいたわるように潤す化粧水。ベタつきなく心地よくなじみ、外的要因にも指しにくい肌へ。MTコスメティクス/MTメタロン MT コントア ローション 150ml ¥8,030 潤いを生み出す力をサポートする高保湿クリーム。ウマスフィンゴ脂質を配合した濃厚な潤いをすみずみまで届け、きめ細かく艶やかな肌へ。同 MT コントア B クリーム 50g ¥9,900 シェパル 50g ¥9,800 〈奥・右から〉細胞間脂質に近い2種類の天然セラミドを贅沢に配合した美容液。同 MT コントア セラム 30ml ¥6,930 潤々しい潤いで肌を満たす乳液。きめ細かく艶やかな肌をキープ。同 MT コントア エマルジョン 50ml ¥7,480 ジェノヒグ根エキスなど美容成分を贅沢に含ませたシートで、充れがちな肌を集中ケア。同 MT コントア マスク 6枚入り ¥9,240 (すべて3月19日発売予定)

ロングセラーのセンシティブラインが生まれ変わります。大気汚染や紫外線、ブルーライト、マスクダメージなど、現代人の肌を取り巻く過酷な環境を見つめ、肌のバリア機能サポート性を強化し、その処方刷新。パンテノールやナイアシナミドの不安の独自処方に加え、ジェノヒグ根エキスやビスガロールなど美容成分を初配合。敏感肌のトリガーとなるさまざまな要因に先回りして、悩み知らずの美肌を目指すようになりました。人気のローションやクリームをはじめ、ライン使いするとより肌の安定感がアップ。優しく手厚いだけでなく、アクティブかつスピーディに肌を健やかに整える“攻め”の敏感肌ケアの登場です。

フィット感抜群のシートに!
マスクの生地も進化

ファンが多く人気の高いマスクも、吸水性のフィット感の高いシート素材にパワーアップ! デリケートな肌にも優しく包み込むように密着し、充れがちなコンディションを健やかに導いてくれる。

連載 キレイな人ほど、ラクしてキレイ!

あのエレ派の 美肌ライフ

ドクター編

忙しい日々の中でも美しく輝き続けるエレ派ドクターたちにスポットをあてて人気連載。今回のゲストは、湘南美容クリニック 新宿南口院・院長の橋本詩音先生。春先に起こりやすい肌トラブルを回避するためのポイントから、スキンケア選びのコツ、美容医療との付き合い方まで、たっぷりと教えていただきました。

Photos: KENICHIRO FUJIMOTO (A.K.A.) (still), YASUYUKI NOJI (report) Text: NAOMI SAKAI

vol. 67 橋本詩音先生

PROFILE◎はしもと・しおん◎
2017年鳥取大学卒業後、国立病院機構米子医療センターを経て2019年に湘南美容クリニックへ。2021年に同院 武蔵小杉院・院長に就任し、同年11月より現職に。繊細かつ正確な技術による二重手術に定評。



橋本先生オススメの施術

ドクターが授ける 美のお告げ「敏感肌ケア」

1 乾燥、花粉、黄砂。
手厚い保湿で
繊細な春先の
揺らぎ肌をケア

春先は、気温が上がってきていても空気はまだまだ乾燥しています。花粉の飛散や、地方によっては黄砂の影響もあり、肌が敏感に傾きやすいので要注意。肌のバリア機能がダウンしていると外的刺激の影響を受けやすくなるため、日々のスキンケアでは肌のサインを見逃さず、真冬以上に手厚く保湿を行うことが安定感のある肌をキープする鍵となります。もちろん、あらゆるエイジングサインの大敵である紫外線から肌を守ることも忘れずに!

2 スキンケアも
ベースメイクも
肌状態に合わせて
使い分けるのが◎

季節はもちろん、肌はホルモンバランスやストレスなどによっても揺らぐもの。だからこそ、肌がビリビリしているときは抗炎症作用のあるものを選び、生理前やベタつきときはさっぱり系のものを選び、その時々で肌にベストなケアができるよういくつかラインを描いておくのが理想的です。スキンケアだけでなくファンデーションも、リキッドやパウダーなどテクスチャーを使い分けると、崩れにくくなるうえ不要な肌トラブルを回避できおすすめです。

3 美肌治療で
ノーファンデ肌を
目指して
摩擦刺激を回避

毎日の換ったスキンケアやメイクによる摩擦も敏感肌を招く要因となるので、先にファンデの使い分けをおすすめしましたが、そもそもファンデーションで隠さなくてもよい肌を目指してみるのもひとつの手。毛穴や赤み、シミなどの気になる悩みは、日々のケアと並行してクリニックで美肌治療を行えばOKです。私自身も必要な日以外はノーファンデ肌を実践しています。メイクによる摩擦刺激を減らすことで肌のよい肌をキープしやすくなるはず。

ハリ弾力の土台の再構築へ! プロファイロ

皮膚深層で細胞の再構築を促し、皮膚自体の若返りにアプローチするヒアルロン酸製剤。顔全体や首などに均等に注入していくことで、広範囲を引き締めながら、自然に若々しい印象に。

橋本先生のプライベートライフ



ビューティメンテナンスティン「能力開発」でオプを満喫!

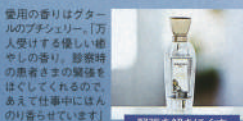
子どもの頃、「ビューティー・コロシアム」というテレビ番組を見て、「人をキレイにする仕事ってなんて素敵なんだろう!」と感動して美容外科医を志しました。だから、仕事のことを考えない日はないくらい毎日を楽しんでいるので、オンとオフの区別はないかもかもしれません(笑)。オフがきたら、肌や体のメンテナンスに充てることが多いですね。あとは、英会話やダンス、セミナーに参加するなど、自分自身の能力を上げるために時間を使うのが好きな過ごし方です。

美人アイテム



2種のトリートメントでツヤ髪をキープ

トキオ アイー インカミのアウトバストリートメント。「ケラチンとCMC成分で傷んだ髪をしっかりと補修。スプレーはドライ時に、オイルはスタイリング前代わり」。



緊張を解さくす癒やしのフレグランス

湘南美容クリニック 新宿南口院



今回ご登場いただいた橋本先生が院長を務める新宿南口院。いまや橋本先生の代名詞となっている二重整形をはじめ、若返り治療や顔面吸引、豊胸、鼻整形など各分野の美容外科プロフェッショナルが揃った DATA ●東京都新宿区新宿4-2-23 新Suncubeビル6F tel. 0120-955-577 診・010時~11時 休・休 ●「プロファイロ」1回 ¥99,000、¥164,000 (2回セットモニター価格)

ヴァンサンカン
25ans

4月号
P.222-223

MT コントア ローション、MT コントア セラム、
MT コントア エマルジョン、MT コントア B クリーム、
MT コントア マスク が掲載されました!



2023.02